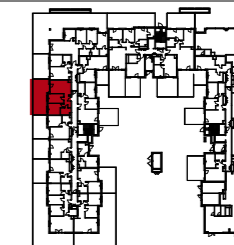


**DZIELNICA MIESZKANIOWA**  
**METRO ZACHÓD**



Budynek	<b>G</b>						
Nr klatki	<b>1</b>	2	3				
Piętro	<b>P</b>	1	2	3	4		
Nr mieszkania	<b>7</b>						

**ZESTAWIENIE POMIESZCZEŃ:**

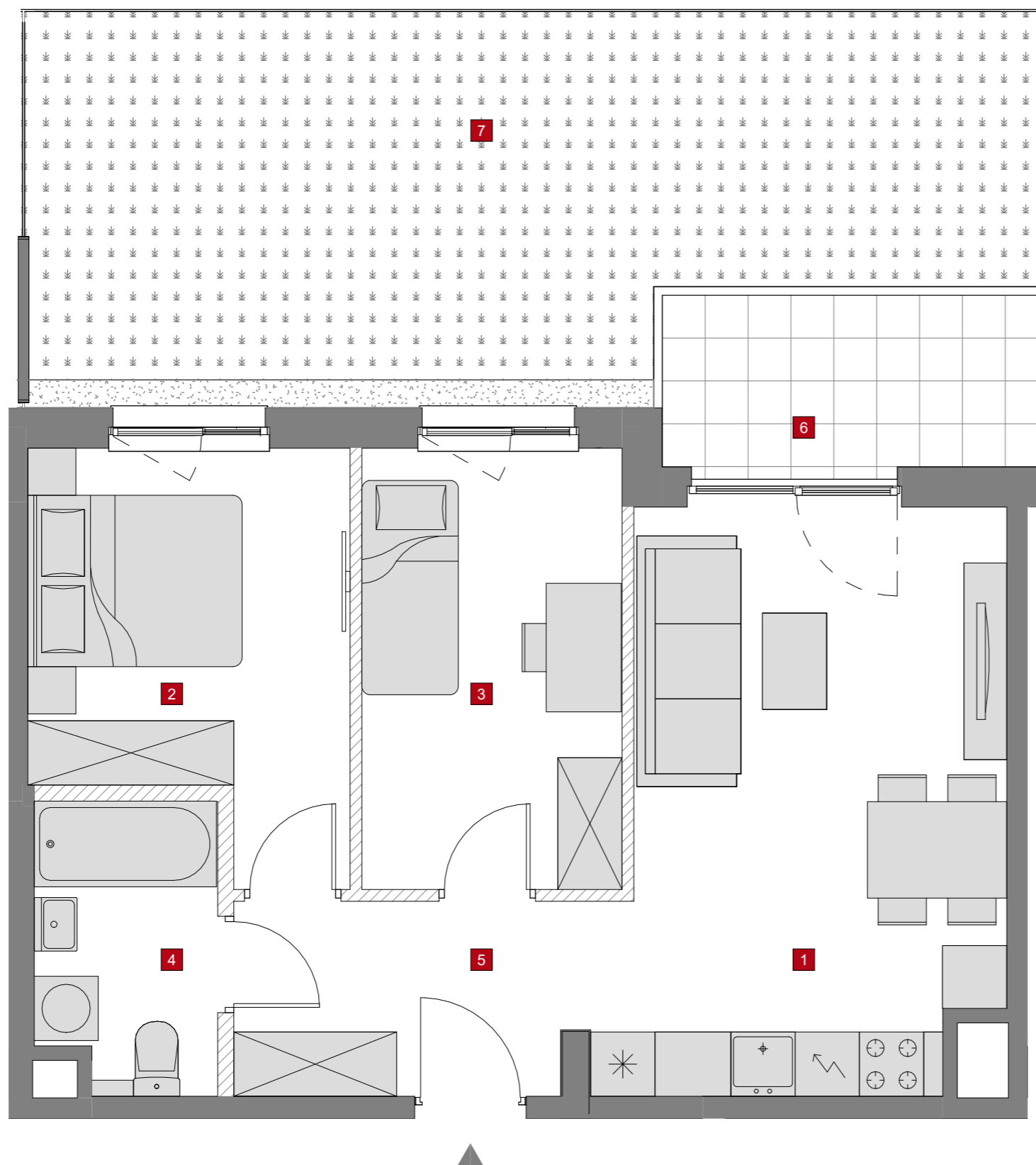
<b>1</b>	SALON Z ANEKSEM	19.39 m <sup>2</sup>
<b>2</b>	POKÓJ	10.51 m <sup>2</sup>
<b>3</b>	POKÓJ	10.00 m <sup>2</sup>
<b>4</b>	ŁAZIENKA	4.46 m <sup>2</sup>
<b>5</b>	HOL	5.88 m <sup>2</sup>
	ŚCIANKI DO REARANŻACJI	1.96 m <sup>2</sup>

**POWIERZCHNIA UŻYTKOWA: 50.24**

**POWIERZCHNIA SPRZEDAŻOWA: 52.20**

**6** UTWARDZENIE 6.09 m<sup>2</sup>

**7** OGRÓDEK 31.09 m<sup>2</sup>



**UWAGI:**

1. WYMIARY POMIESZCZEŃ, LOKALIZACJĘ PRZYBORÓW SANITARNYCH, ROZMIESZCZENIE PUNKTÓW INSTALACYJNYCH ITP. PODANO ZGODNIE Z PROJEKTEM BUDOWLANYM. MOGĄ WYSTĄPIĆ NIEWIELKIE RÓŻNICE WYMIARÓW I USYTUOWANIA ELEMENTÓW POWSTAŁE W TRAKCIE REALIZACJI PRAC BUDOWLANYCH. PODANE WYMIARY SĄ WYMIARAMI W ŚWIETLE PIONOWYCH PRZEGRÓD (ŚCIAN) W STANIE SUROWYM.
2. POWIERZCHNIA UŻYTKOWA LOKALU JEST OKREŚLONA NA PODSTAWIE ROZPORZĄDZENIA MINISTRA TRANSPORTU, BUDOWNICTWA I GOSPODARKI MORSKIEJ Z DN. 25.04.2012 R. W SPRAWIE SZCZEGÓLWEGO ZAKRESU I FORMY PROJEKTU BUDOWLANEGO ORAZ Z UWZGLĘDNIENIEM WYTYCZNYCH OKREŚLONYCH W POLSKIEJ NORMIE PN-ISO 9836:1997, M.IN. POWIERZCHNIA UŻYTKOWA JEST OBLICZANA DLA WYMIARÓW LOKALU W STANIE WYKOŃCZONYM, NA POZIOMIE PODŁOGI, NIE LICZĄC LISTEW PRZYPODŁOGOWYCH, PROGÓW ITP., WLICZANE SĄ DO NIEJ ELEMENTY NADAJĄCE SIĘ DO DEMONTAŻU (TAKIE JAK: RURY, KANAŁY) ORAZ WYRAŻONA JEST W METRACH KWADRATOWYCH Z DOKŁADNOŚCIĄ DO DWÓCH MIEJSC PO PRZECINKU.
3. PRZEDSTAWIONA NA RZUCIE ARANŻACJA MA CHARAKTER PRZYKŁADOWY, UMEBLOWANIE NIE STANOWI WYPOSAŻENIA NABYWANEGO LOKALU.

SKALA: 0 100 200cm

ŚCIANKI DO REARANŻACJI